

**PLANTA DE GENERACION ELECTRICA MANUAL
MGE-135M 132.5KW 165.5KVA**

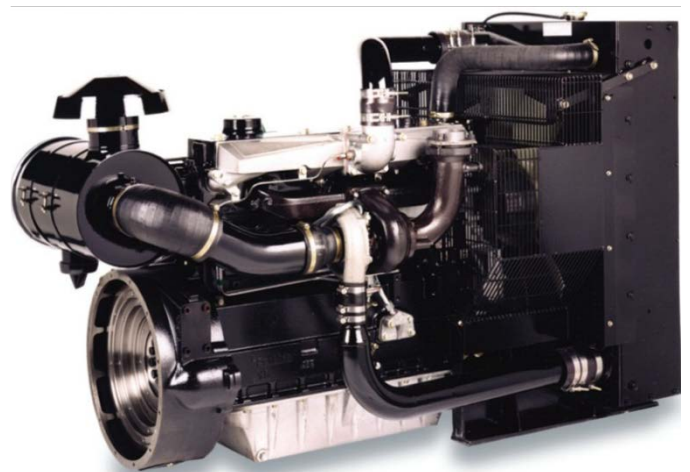
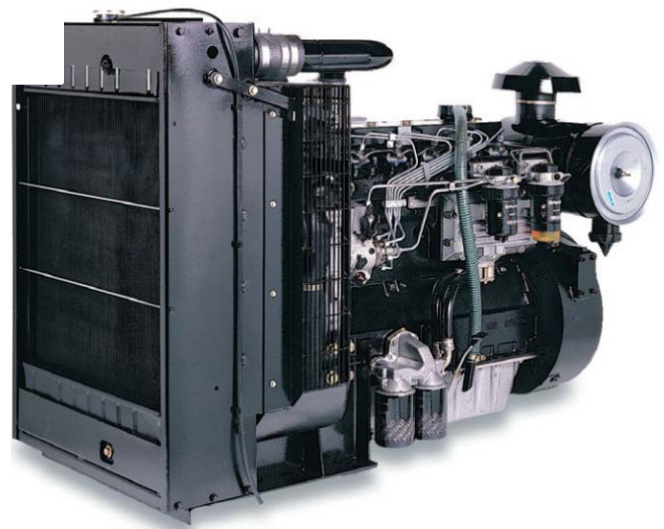
132.5 KW

Planta eléctrica **EMESA PERKINS** de **132.5 KW**, **165.5KVA**, ensamblada con motor Perkins, generador Stamford, tablero de instrumentos multifuncional con sensores y controladores electrónicos digitales de alta calidad y excelente funcionalidad.

**MOTOR SERIE 1000
MODELO 1006TAG
ELECTROPAK**

CARACTERISTICAS DEL MOTOR

Capacidad Eléctrica:	132.5 KW
Tipo de motor:	PERKINS
Modelo de motor:	1006TAG
Combustible:	DIESEL
Diámetro y carrera (mm):	100 X 127
Número de Cilindros:	6 en línea
Sistema de combustión:	Inyección directa
Capacidad total de lubricación:	19 L
Capacidad total de refrigerante:	37.22 L
Desplazamiento:	5.99 L
Potencia:	212 HP a 1800 RPM
Aspiración:	Turbocargado
Sistema de enfriamiento:	Refrigerante Liquido
Peso:	690 kg
Dimensiones (mm):	
Largo:	1685 mm
Ancho:	773 mm
Alto:	1065 mm



132.5 KW

POTENCIACION DEL MOTOR

RPM	TIPO DE OPERACIÓN	SALIDA DEL GENERADOR		POTENCIA DEL MOTOR			
		KVA	KWe	BRUTO		NETO	
				KWm	HP	KWm	HP
1500	CONTINUO	135	108	128	171	121	162
	STANDBY	150	120	141	187	134	179
1800	CONTINUO	148	118	144	193	134	179
	STANDBY	163	130	158	212	147	197

TABLA DEL CONSUMO DE COMBUSTIBLE DEL MOTOR

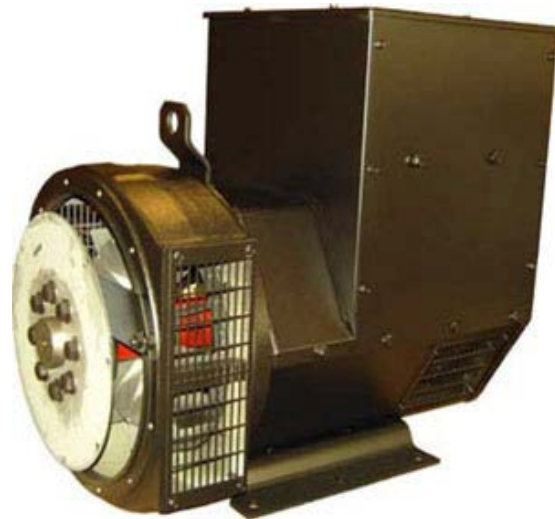
CONSUMO DE COMBUSTIBLE				
VELOCIDAD DEL MOTOR	1500 rev/min		1800 rev/min	
	g/kWh	l/hr	g/kWh	l/hr
STANDBY	7.6	34.6	9.1	41.3
CONTINUO	6.9	31.5	8.3	37.6
75% CONTINUO	5.3	24.1	6.4	28.9
50% CONTINUO	3.5	16.5	4.3	19.4

GENERADOR STAMFORD

132.5 KW

Generador **STAMFORD** modelo **UCI274E STANDBY** a 15°C con regulador electrónico de voltaje integrado sin escobillas. Con interruptor termo magnético a pie de generador para su protección.

- **MODELO UCI274E DE 140 KW (STANDBY).**
- Con un factor de potencia de 0.80
- Trifasico 4 hilos
- Con 12 Term
- A 127/220V Conver.220/440V
- Aislamiento clase H.
- Regulador de voltaje incluido.
- Rotores dinámicamente balanceados.
- Construídos según los estandares mundiales en la industria y la marina.
- Sist. de excitación con bobina.



REGULADOR DE TENSION.

Encapsulado y protegido contra vibración, humedad y aire corrosivo del mar.

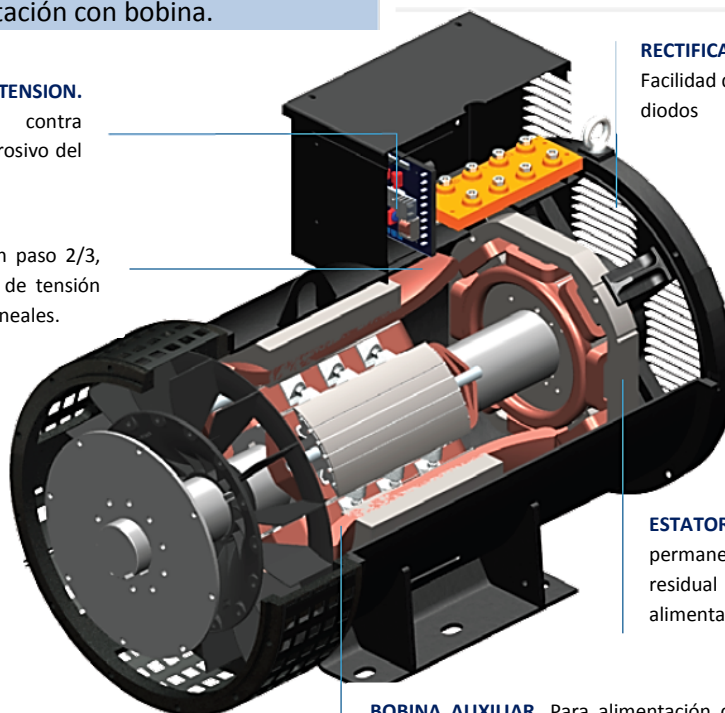
BOBINADO DEL ESTATOR. Con paso 2/3, reduce la distorsión armónica de tensión en aplicaciones con cargas no lineales.

RECTIFICADORES.

Facilidad de acceso a los diodos

ESTATOR DE LA EXCITATRIZ. Con imanes permanentes, garantiza a la tensión residual del generador sin necesidad de alimentación externa.

BOBINA AUXILIAR. Para alimentación de potencia del regulador, sin necesidad de PMG. Mantiene la Icc (corriente de corto circuito) de 3xIn durante 10s.



132.5 KW

TABLERO DE CONTROL SEMIAUTOMATICO

PROTECCIONES DEL MOTOR	PROTECCIONES DEL GENERADOR	OTRAS FUNCIONES
Alta Temperatura de Agua.	Alta Frecuencia	Horometro (hrs. de operación)
Baja Presion de Aceite.	Baja Frecuencia	Salidas Libres Programadas
Bajo Nivel de Agua.	Alto Voltaje	Entradas Libres Programadas
Fallo de paro.	Bajo Voltaje	Reloj Tiempo Real
Fallo de voltage de bateria.	Potencia Inversa	Registro de Eventos (200 eventos)
Baja Velocidad.	Sobrecarga	Arranque Remoto
Sobre Velocidad.		Parametros Ajustables (software)
Fallo de Arranque.		Programacion de Mantenimiento
Parada de emergencia.		



MODULO DSE

CONTROL DE ARRANQUE DSE

Voltaje de operación: 8-35 vcd
continuos

Salida: 2 (3.4 amp estado sólido) combustible y
marcha

Salidas auxiliares: 2 (2.4 amp)
configurables

Programación: Mediante PC (interfase y
programa)

Entradas digitales: 6
configurables

TANQUE DE COMBUSTIBLE.

Para 10 hrs. De operación en servicio continuo con una capacidad de 415 litros aproximadamente. Tanque montado en base estructural, para su fácil desmontaje y montaje (limpieza y/o reparación).

ACCESORIOS.

Batería de 13 placas, 12 VCD y silenciador tipo bala.

PLANTA MANUAL

132.5 KW

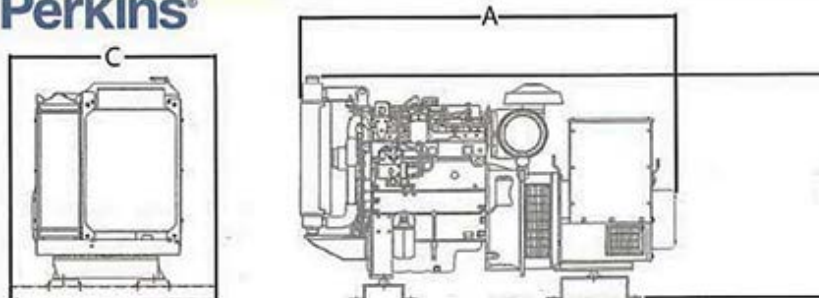
VOLTAJE DE OPERACION 220/440 VOLTS = 434/217 AMPERES



TANQUE DE COMBUSTIBLE CON CAPACIDAD DE 415 L (Aprox.)

PESO: 1, 362 Kg (Aprox.)

Powered by:
Perkins®



LADO	Metros (Aprox.)
A	2.40
B	1.55

